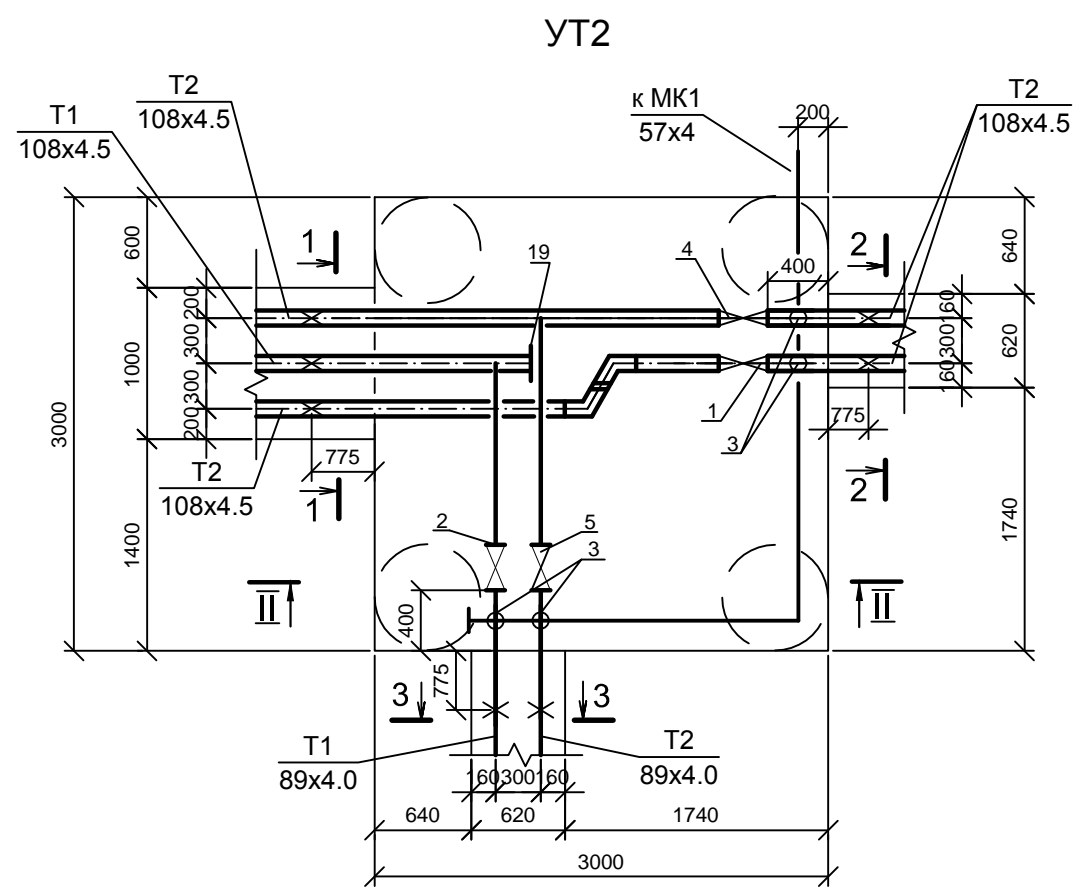
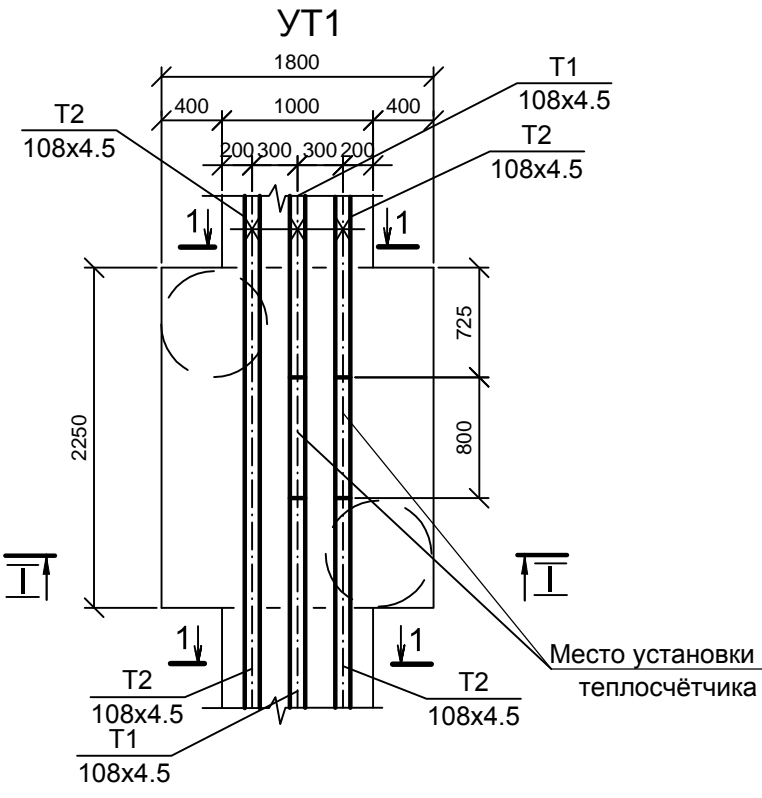


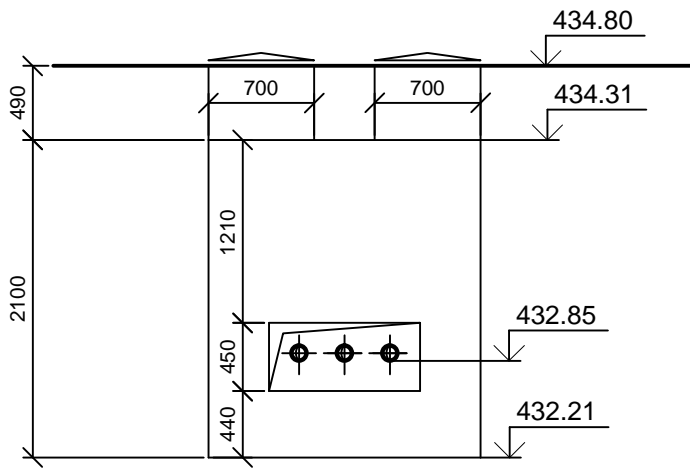
Спецификация к схеме расположения УТ2

Поз.	Обозначение	Наименование	Кол.	Масса ед.,кг	Приме- чание
		УТ2			
1	НАВАЛ	Кран сварной шаровой, dy=100	1	8.4	Ру=25бар 284 412
2	НАВАЛ	Кран сварной шаровой, dy=80	1	5.6	Ру=25бар 284 411
3	НАВАЛ	Кран сварной шаровой, dy=40	4	1.8	Ру=40бар 284 408
4	НАВАЛ	Кран сварной регулирующий, dy=100	1	9.4	Ру=25бар 264412
5	НАВАЛ	Кран сварной регулирующий, dy=80	1	6.3	Ру=25бар 264411
19	4.903-10 в.1	Заглушка ТС-595.000-14	1	1.6	

						НКПЮ-13/53-ИОС4.2				
						Реконструкция контейнерного терминала ст. Батарейная г. Иркутск				
Изм.	Кол. уч.	Лист	№ док.	Подпись	Дата		Стадия	Лист	Листов	
Исполнил		Линкевич			12.13		П	4		
Проверил		Карпец			12.13					
Н.контр.		Баженова			12.13	Монтажные узлы УТ1, УТР2	ООО "Бирюсапромстрой"			



I - I



II - II

